

LIDERAZGO ^E INNOVACIÓN

DESDE 1878



SGS ES LA EMPRESA LÍDER MUNDIAL EN INSPECCIÓN,
VERIFICACIÓN, ANÁLISIS Y CERTIFICACIÓN DE CALIDAD.

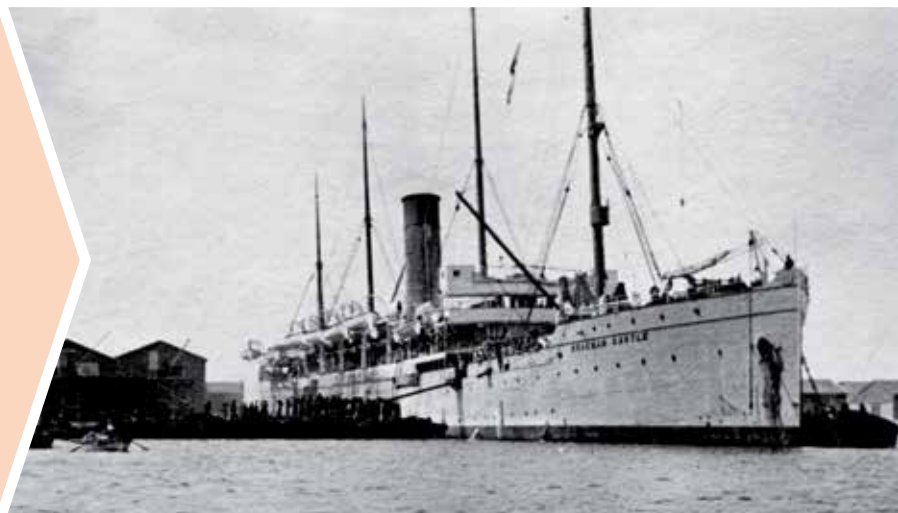
SGS

NUESTROS INICIOS

Un joven inmigrante letón sentado en los muelles de Rouen observa el ir y venir de los barcos ; las arterias de una Europa industrializada palpitan rápidamente ante sus ojos en uno de los principales puertos del continente. Las oportunidades abundan. Es 1878 y el joven aprovecha la oportunidad de iniciar una empresa que un día se convertirá en referente mundial de calidad e integridad. Desde sus comienzos inspeccionando envíos de cereales, SGS lidera hasta hoy la industria de la que fue pionera en los puertos de Rouen aquel día de 1878.

Lo que este joven percibía era que los exportadores de cereales estaban perdiendo dinero por no estar presentes en el puerto de destino. Los importadores sólo pagaban la cantidad de cereal recibida, no la que se enviaba. Durante el transporte, y especialmente en la carga y la descarga, se producían pérdidas en el volumen del cereal debido a fugas y robos. Su idea era defender los derechos del exportador inspeccionando y verificando con el importador la cantidad y la calidad del cereal en el punto de llegada. A cambio de este servicio, recibiría una comisión del exportador basada en el valor del envío.

1878



LA PRIMERA INSPECCIÓN

El joven letón pidió dinero prestado a un amigo austriaco y comenzó a inspeccionar los envíos de grano a su llegada a Rouen. El servicio redujo las pérdidas de los exportadores y aumentó sus beneficios. El boca a boca dio a conocer el valor del servicio y el negocio creció rápidamente. Estos dos jóvenes emprendedores se asociaron y formaron una empresa el 12 de diciembre de 1878. En un año, la empresa había abierto oficinas en los tres principales puertos de Francia : Le Havre, Dunkirk y Marsella.

Una innovación pionera que ayudó a la empresa a ganarse su reputación fue la garantía de descarga total (Full Outturn Guarantee, FOG). Este servicio, todavía prestado por SGS en la actualidad, reembolsa al exportador la pérdida de cereal durante el envío, siempre que SGS tenga autorización para inspeccionar el cargamento en la carga y

descarga. Establecido en un primer momento para el comercio de cereales de América del Norte con Europa, el servicio se expandió por el mundo, y aportó significativos ingresos a la empresa.

Es 1878 y el joven aprovecha la oportunidad de iniciar una empresa que un día se convertirá en referente mundial de calidad e integridad.

En 1913, la empresa que comenzó con la inspección de un simple envío de cereales desde Rusia a Francia, había crecido de forma increíble. La empresa inspeccionaba 21 millones de toneladas de cereal cada año por medio de una red de 45 oficinas en Europa y se había convertido en la empresa líder de inspección de cereales.



1913

TIEMPOS TURBULENTOS

La Primera Guerra Mundial fue un período negro para la empresa, con sus clientes y sus propias oficinas divididas por las trincheras. En 1915, la empresa trasladó su sede desde París a Ginebra, Suiza, para continuar las operaciones desde un país neutral. El 19 de julio de 1919, la empresa emprendió medidas adicionales para la reconstrucción y adoptó el nombre que lleva actualmente, Société Générale de Surveillance.

En 1928, la empresa había crecido a nivel Internacional, estableciendo oficinas y filiales en 21 países en el mundo. En 1993, SGS amplió su actividad a la inspección y el análisis de materias primas, minerales y metales, a través de la adquisición de laboratorios en Europa. Asimismo, la empresa comenzó a operar en América del Sur, abriendo oficinas en Argentina y Brasil para prestar servicios de inspección agrícola. La Segunda Guerra Mundial provocó una grave interrupción del comercio mundial,

y en consecuencia, afectó al negocio de inspección de cereales, principal área de la empresa.

SGS logró volver a ser rentable rápidamente alrededor de 1946 mediante contratos con las potencias aliadas, inspeccionando bienes de consumo destinados a los soldados. La empresa también jugó un importante papel en la inspección de las importaciones que llegaban a Europa en virtud del Plan Marshall.

EXPANSIÓN Y DIVERSIFICACIÓN DE POSGUERRA

En 1950, el 80% de los ingresos de la empresa seguían proviniendo de su principal negocio de servicios agrícolas, pero ya se había iniciado un fuerte proceso de cambio. La dirección de la compañía se dio cuenta que para sobrevivir a largo plazo, SGS necesitaba ampliar su portafolio de servicios. Durante los siguientes años, SGS continuaría expandiéndose y diversificándose.

1919



1950

El sector Industrial Services inició sus actividades en 1955 con la inspección de máquinas y bienes industriales. En 1965 amplió su portafolio de servicios a través de la adquisición de una empresa especializada en ensayos no destructivos. El sector de Oil, Gas & Chemicals también inicio sus actividades en este mismo periodo. En 1962 SGS adquirió varias empresas líderes en el ámbito del análisis de productos del petróleo y petroquímicos. En esta misma época creció también el negocio de servicios minerales, mediante la oferta de servicios de garantía de descarga total (FOG) a los clientes.

La descolonización en África y Asia, así como el desarrollo en América Latina, ofreció a SGS nuevos mercados que explorar. Fue en este periodo en el que el sector de Government & Institutional Services comenzó a prestar servicios de inspección previa al envío a las autoridades aduaneras. SGS evaluaba el valor de las mercancías en el país de suministro, permitiendo el cobro de tasas e impuestos

En 1950, el 80% de los ingresos de la empresa seguían proviniendo de su principal negocio de servicios agrícolas, pero ya se había iniciado un fuerte proceso de cambio

adecuados a importadores y exportadores. En 1965, la compañía obtuvo su primer contrato para este servicio en el Congo. El negocio en América del Sur también se amplió para incluir los sectores de Consumer Testing Services, Industrial Services, y Systems & Services Certification.

En la década de los 70 el mundo empezó a preocuparse seriamente por el impacto medioambiental de la industria. Con el establecimiento de leyes para limpiar y proteger el mar del Norte, la empresa comenzó a prestar servicios de consultoría medioambiental y soluciones a clientes en



1965

Años 1970

el sector del petróleo y el gas. La demanda de servicios medioambientales se extendió rápidamente a otros sectores de negocio.

HACIA UN FUTURO SOSTENIBLE

En 1980, la mitad de los ingresos de la empresa se generaban por servicios que ni siquiera existían en 1970. La compañía tenía en ese momento 113 oficinas, 57 laboratorios y 9.500 empleados trabajando en más de 140 países de todo el mundo. En 1981, la empresa empezó a cotizar en la bolsa y en menos de cuatro años las ventas alcanzaron la impresionante cifra de 1.500 millones de francos suizos.

A finales de los años 80 se crearon, mediante adquisición, los sectores de Life Science Services y Systems & Services Certification. En el mismo período, el sector de Automotive Services compensó las pérdidas de la

empresa mediante el ajuste de servicios principalmente dirigidos a la industria automotriz.

A finales de los años 90 surgieron grandes oportunidades para una empresa cuyo éxito se basaba y sigue basándose en el comercio mundial. Con la caída de la Unión Soviética, las economías anteriormente cerradas estaban ahora abiertas al comercio, y a finales de esa misma década, SGS había abierto 28 oficinas en la región.

Las economías prósperas en Asia y América Latina también contribuyeron al crecimiento de la empresa. En 1991 SGS se expandió a China a través de un joint venture.

Actualmente SGS China se ha ampliado a una red de más de 40 oficinas y laboratorios que atienden las necesidades de inspección y análisis de toda la base de clientes completa de la empresa, especialmente dentro de su sector de Consumer Testing Services.

1980

1991



POSICIONADA PARA EL CRECIMIENTO

Los cambios de la industria en el sector de inspecciones pre-embarque a finales de los años 90 hicieron que la empresa enfocara su sector de Servicios a Gobiernos e Instituciones en fuentes de negocio más estables. A comienzos del nuevo milenio, una reestructuración corporativa a gran escala permitió la formación de los diez segmentos de negocio que existen hoy en SGS.

En la actualidad, SGS opera en una amplia gama de sectores en la industria, emplea a más de 95 000 personas en 2 400 oficinas y laboratorios, y desarrolla actividades en prácticamente todos los países del mundo. Desde sus inicios como una empresa de inspección de cereales en 1878, la empresa ha crecido continuamente hasta convertirse en el actual líder de la industria. Lo ha logrado mediante la mejora y la innovación continuas,

SGS se encuentra preparada para crecer y seguirá mirando más allá de las expectativas de los clientes y la sociedad para ofrecer servicios líderes del mercado donde sea que estos se necesiten.

y reduciendo el riesgo y mejorando la productividad y eficiencia de las operaciones de sus clientes. De cara al futuro, SGS se encuentra preparada para crecer y seguirá mirando más allá de las expectativas de los clientes y la sociedad para ofrecer servicios líderes del mercado donde sea que estos se necesiten.

HOY



WWW.SGS.COM

WHEN YOU NEED TO BE SURE

